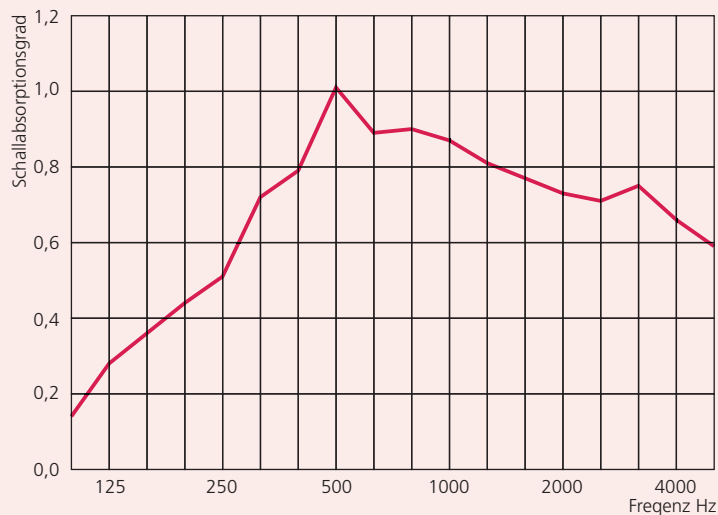


› Lochplatte Typ 8/8/5 – 3

für Decke, Wand und Raumteile

Messprotokoll – Schallabsorptionsgrad nach ISO EN 20 354



AUFBAU

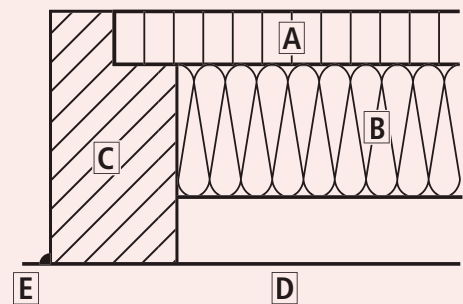
A: Akustikplatte: Sichtseite: 8/8/5-3
11,0 % offene Fläche
Rückseite: Akustikvlies

B: Dämmstoff: 60 mm Luftzwischenraum,
gefüllt mit Mineralwoll-
dämmung 40 mm

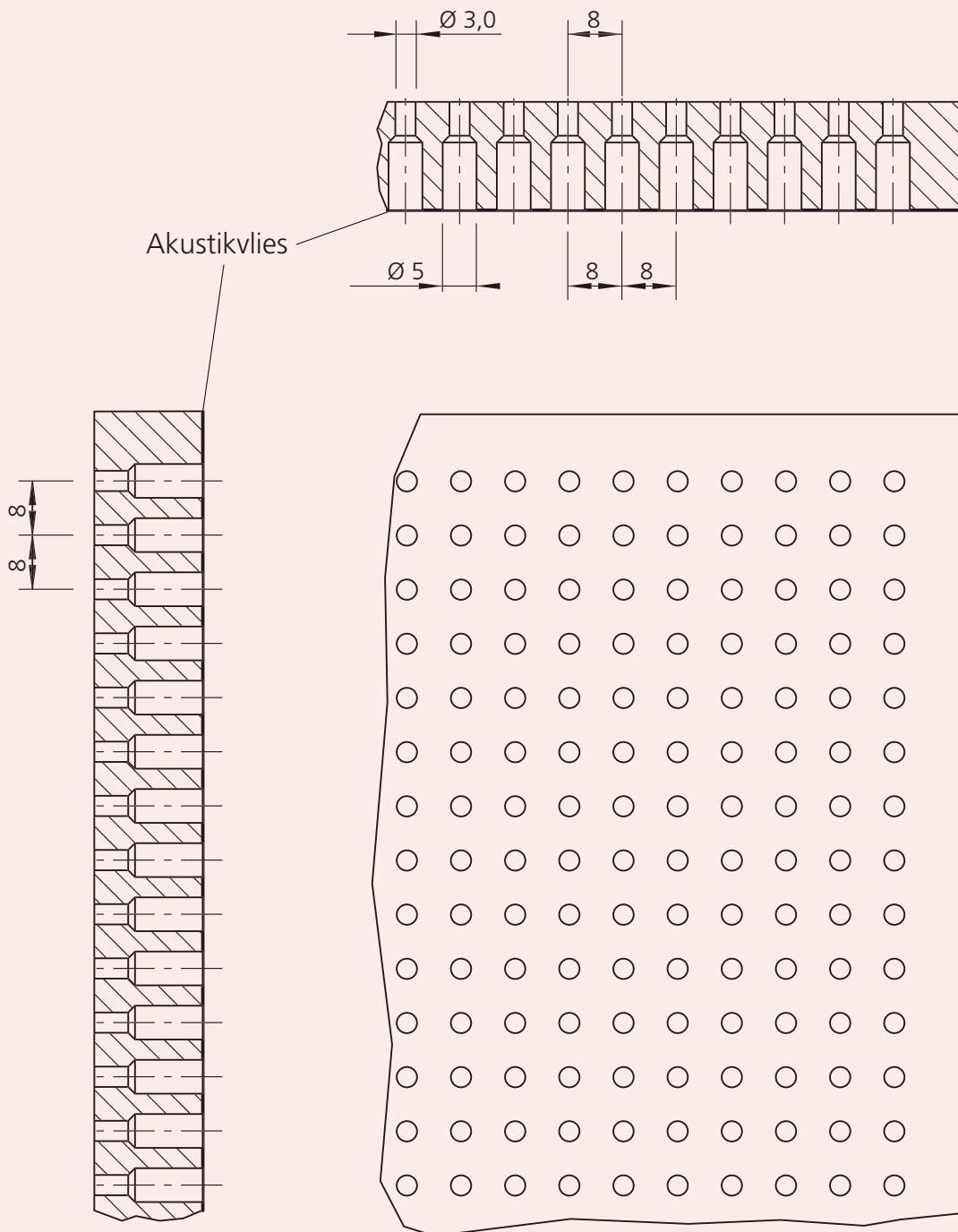
C: Rahmen: 38 mm MDF

D: Hallraumboden

E: Rahmen: elastisch abgedichtet



> Lochplatte Typ 8/8/5 – 3



11,0 % offene Fläche



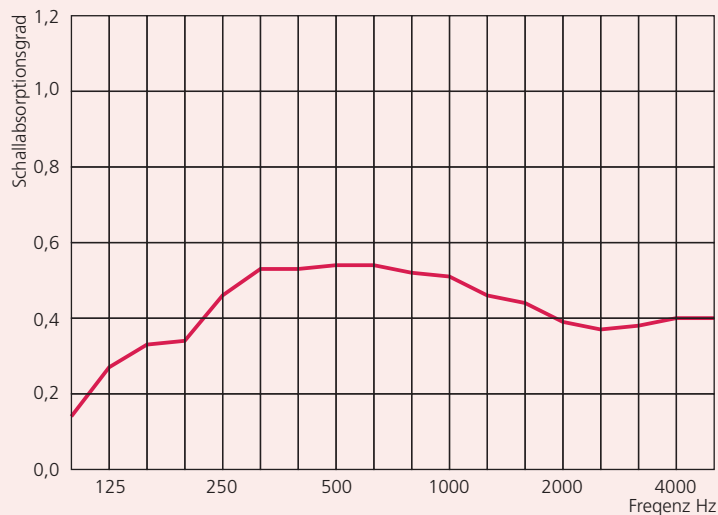
STAUDIGEL
Akustik, Möbel & Design

Staudigel GmbH · Benzstraße 8 · 97209 Veitshöchheim
Tel. 09 31 9 70 54-0 · Fax 09 31 9 70 54-54 · E-Mail: info@staudigel.de
www.staudigel.de · www.alpha-akustik.de

› Lochplatte Typ 16/16/5 – 5

für Decke, Wand und Raumteile

Messprotokoll – Schallabsorptionsgrad nach ISO EN 20 354



AUFBAU

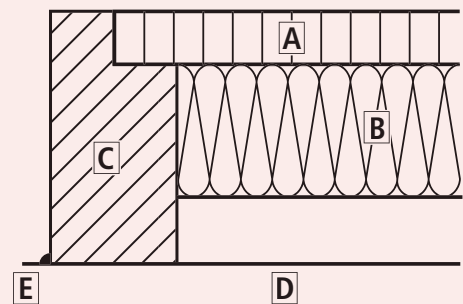
A: Akustikplatte: Sichtseite: 16/16/5-5
7,7 % offene Fläche
Rückseite: Akustikvlies

B: Dämmstoff: 60 mm Luftzwischenraum,
gefüllt mit Mineralwoll-
dämmung 40 mm

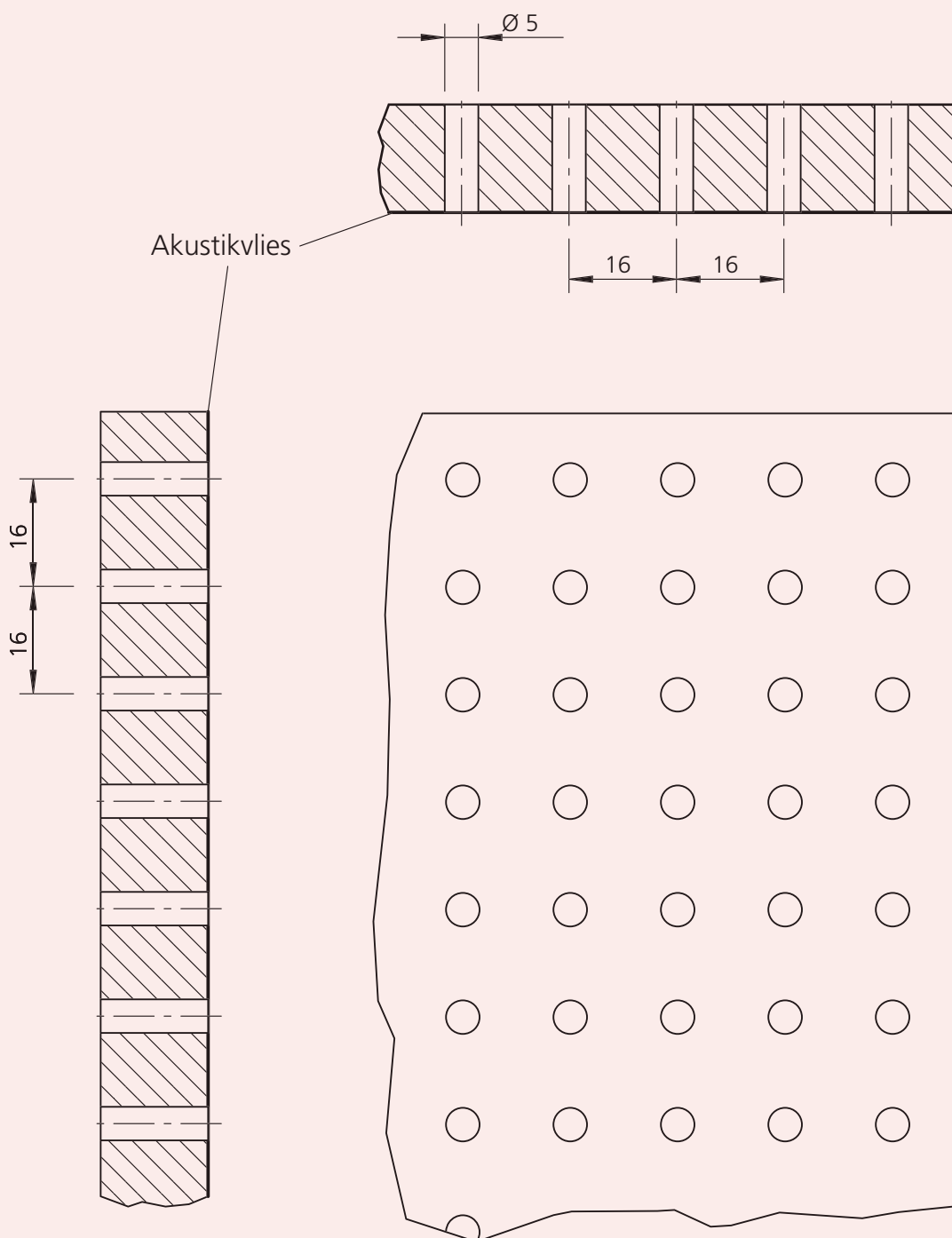
C: Rahmen: 38 mm MDF

D: Hallraumboden

E: Rahmen: elastisch abgedichtet



› Lochplatte Typ 16/16/5 – 5



7,7 % offene Fläche



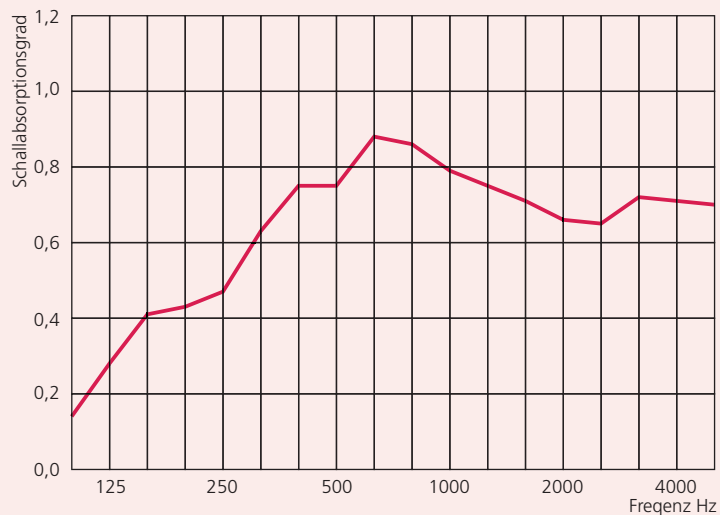
STAUDIGEL
Akustik, Möbel & Design

Staudigel GmbH · Benzstraße 8 · 97209 Veitshöchheim
Tel. 09 31 9 70 54-0 · Fax 09 31 9 70 54-54 · E-Mail: info@staudigel.de
www.staudigel.de · www.alpha-akustik.de

› Lochplatte Typ 16/16/8 – 8

für Decke, Wand und Raumteile

Messprotokoll – Schallabsorptionsgrad nach ISO EN 20 354



AUFBAU

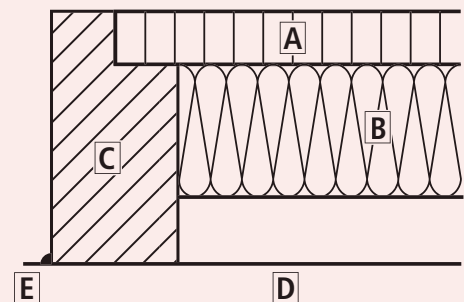
A: Akustikplatte: Sichtseite: 16/16/8-8
19,6 % offene Fläche
Rückseite: Akustikvlies

B: Dämmstoff: 60 mm Luftzwischenraum,
gefüllt mit Mineralwoll-
dämmung 40 mm

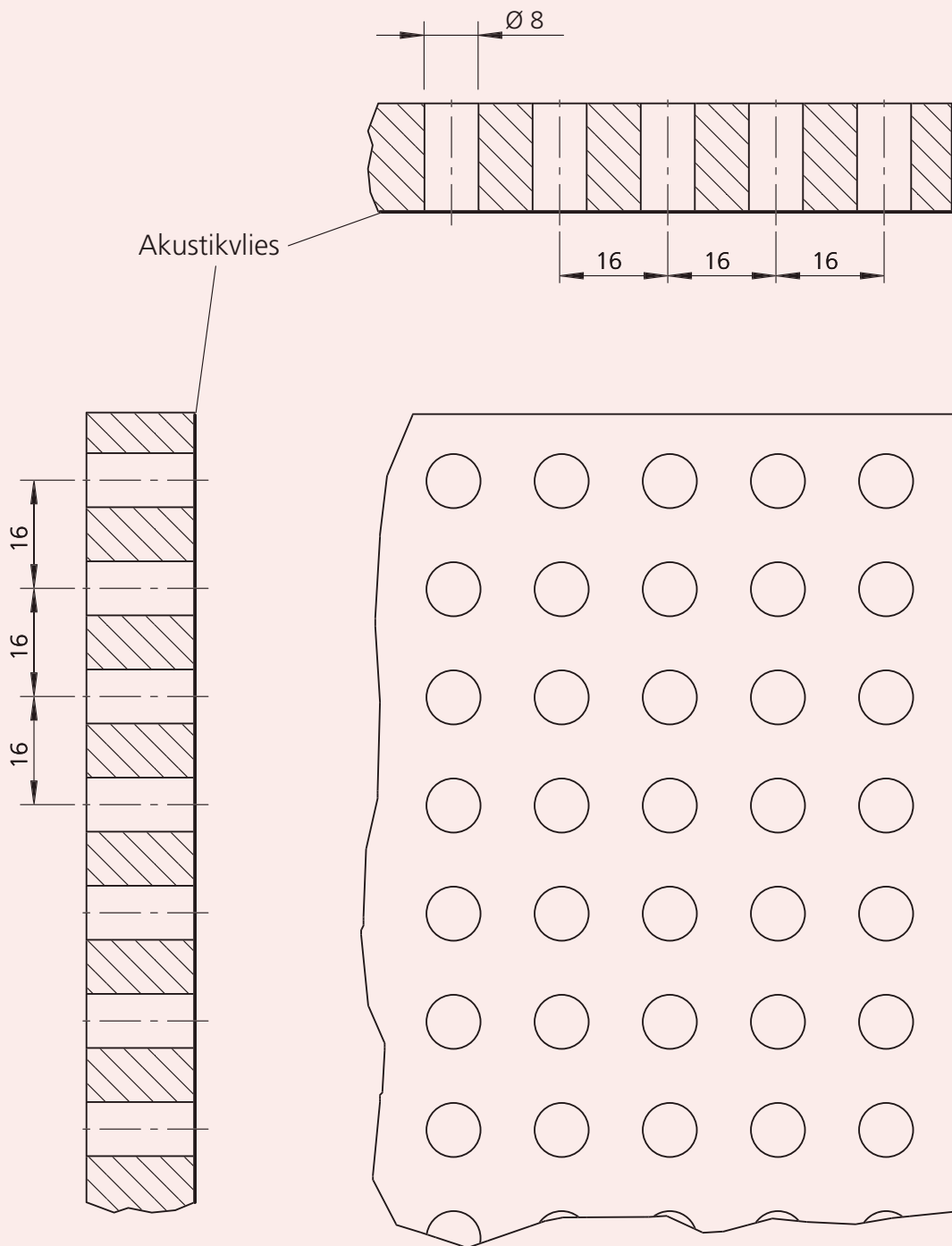
C: Rahmen: 38 mm MDF

D: Hallraumboden

E: Rahmen: elastisch abgedichtet



› Lochplatte Typ 16/16/8 – 8



19,6 % offene Fläche



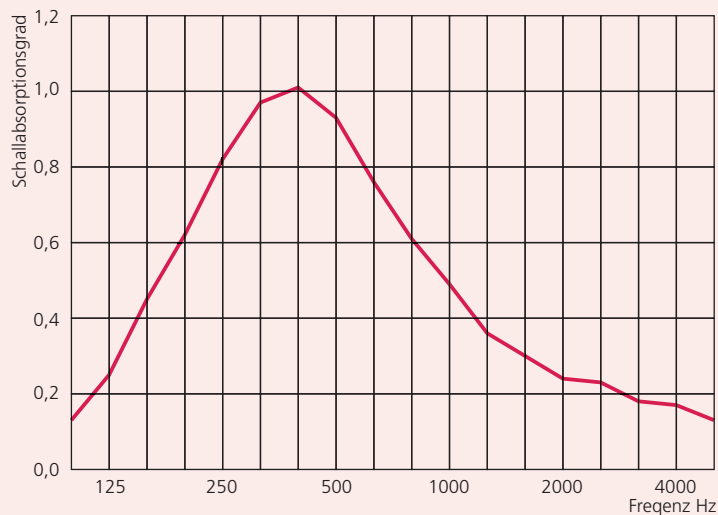
STAUDIGEL
Akustik, Möbel & Design

Staudigel GmbH · Benzstraße 8 · 97209 Veitshöchheim
Tel. 09 31 9 70 54-0 · Fax 09 31 9 70 54-54 · E-Mail: info@staudigel.de
www.staudigel.de · www.alpha-akustik.de

› Lochplatte Typ 16/16/10 – 3

für Decke, Wand und Raumteile

Messprotokoll – Schallabsorptionsgrad nach ISO EN 20 354



AUFBAU

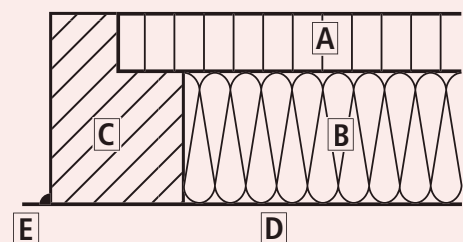
A: Akustikplatte: Sichtseite: 16/16/10-3
2,8 % offene Fläche
Rückseite: Akustikvlies

B: Dämmstoff: 40 mm Luftzwischenraum,
gefüllt mit Mineralwoll-
dämmung 40 mm

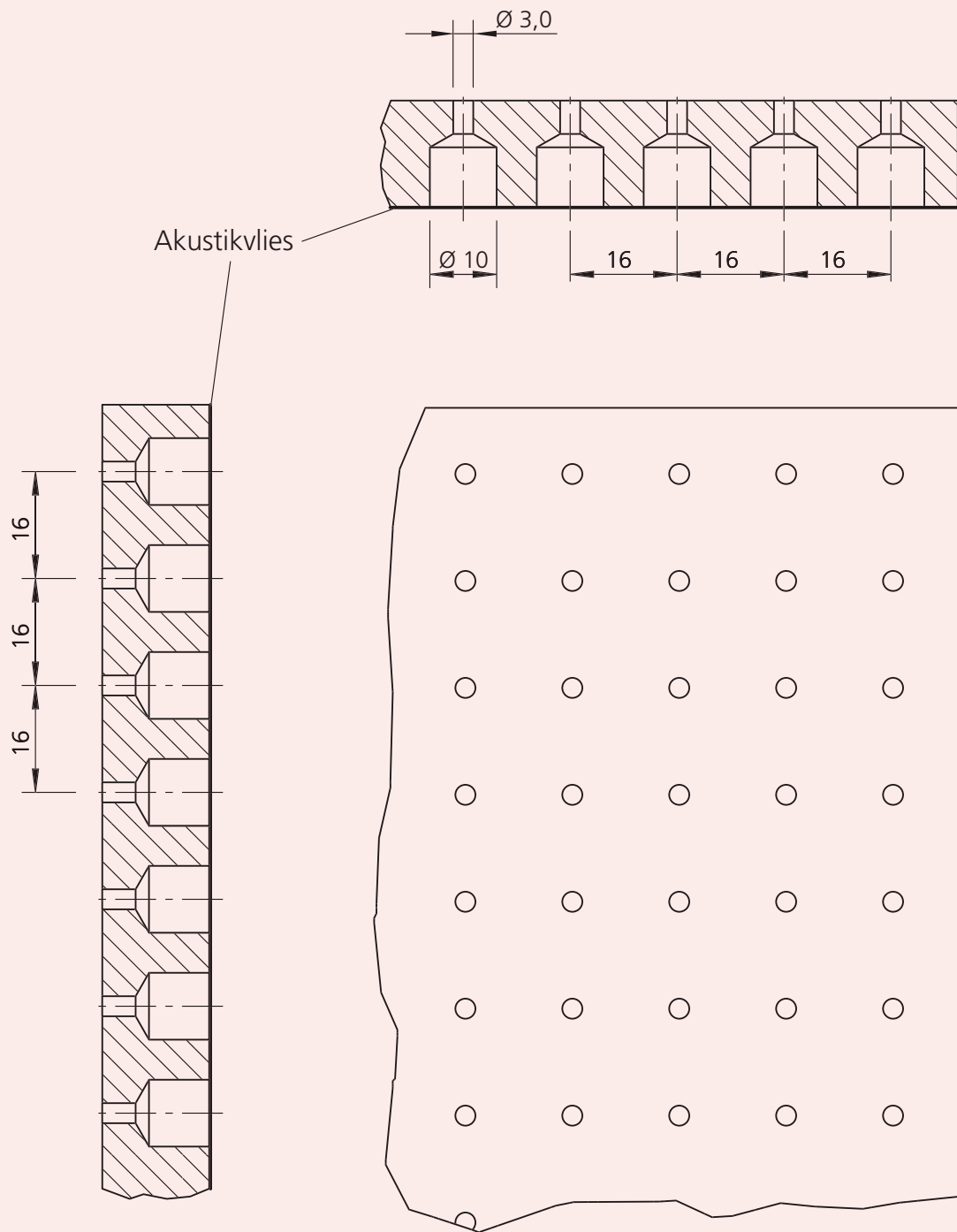
C: Rahmen: 40 mm MDF

D: Hallraumboden

E: Rahmen: elastisch abgedichtet



› Lochplatte Typ 16/16/10 – 3



2,8 % offene Fläche



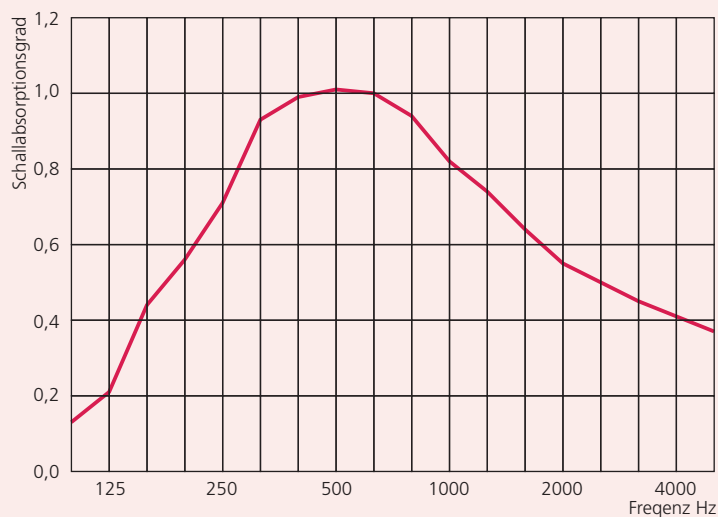
STAUDIGEL
Akustik, Möbel & Design

Staudigel GmbH · Benzstraße 8 · 97209 Veitshöchheim
Tel. 09 31 9 70 54-0 · Fax 09 31 9 70 54-54 · E-Mail: info@staudigel.de
www.staudigel.de · www.alpha-akustik.de

› Lochplatte Typ 16/16/10 – 5

für Decke, Wand und Raumteile

Messprotokoll – Schallabsorptionsgrad nach ISO EN 20 354



AUFBAU

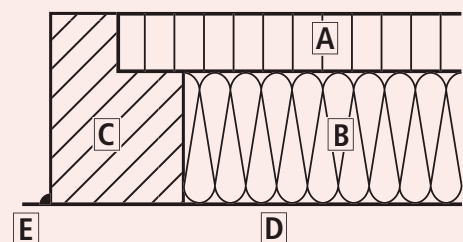
A: Akustikplatte: Sichtseite: 16/16/10-5
7,7 % offene Fläche
Rückseite: Akustikvlies

B: Dämmstoff: 40 mm Luftzwischenraum,
gefüllt mit Mineralwoll-
dämmung 40 mm

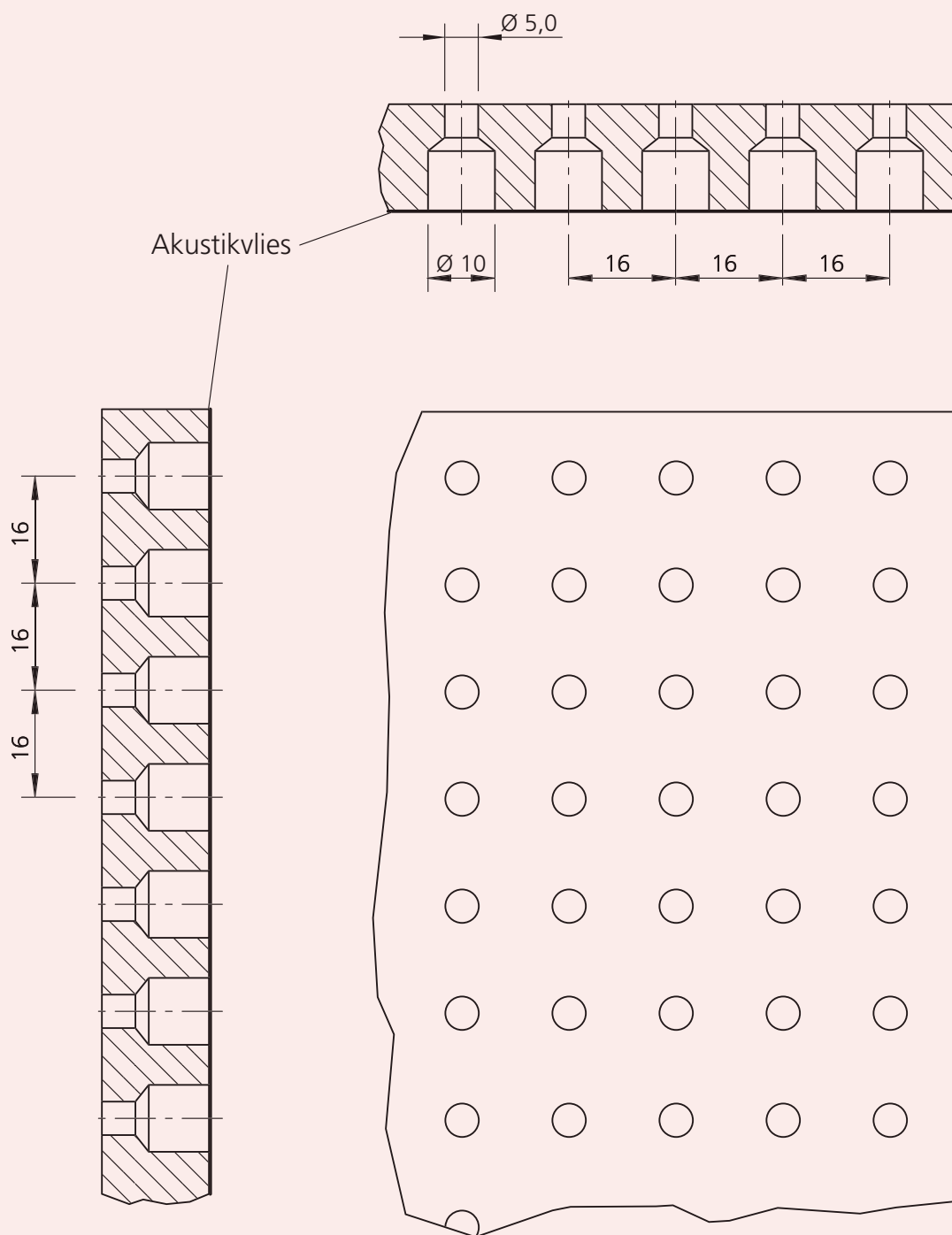
C: Rahmen: 40 mm MDF

D: Hallraumboden

E: Rahmen: elastisch abgedichtet



› Lochplatte Typ 16/16/10 – 5



7,7 % offene Fläche



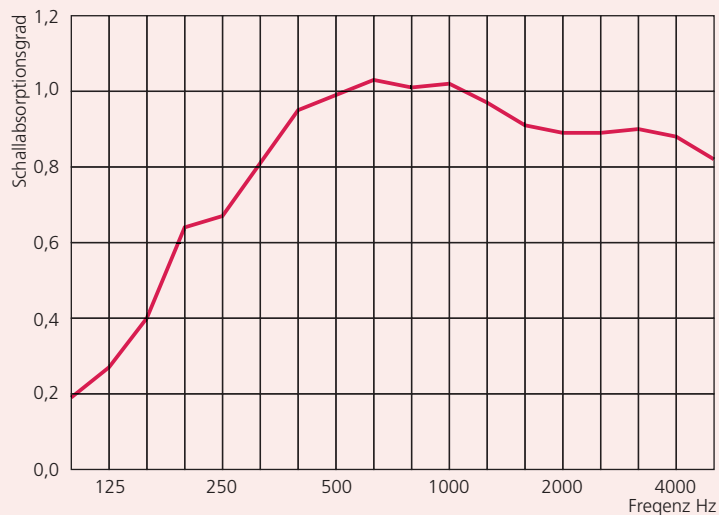
STAUDIGEL
Akustik, Möbel & Design

Staudigel GmbH · Benzstraße 8 · 97209 Veitshöchheim
Tel. 09 31 9 70 54-0 · Fax 09 31 9 70 54-54 · E-Mail: info@staudigel.de
www.staudigel.de · www.alpha-akustik.de

› Lochplatte Typ 16/16/10 – 8

für Decke, Wand und Raumteile

Messprotokoll – Schallabsorptionsgrad nach ISO EN 20 354



AUFBAU

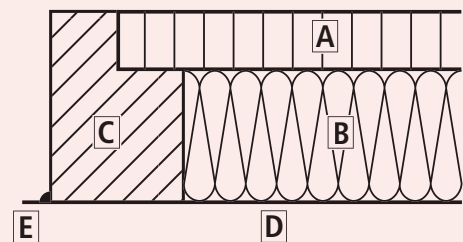
A: Akustikplatte: Sichtseite: 16/16/10-8
19,6 % offene Fläche
Rückseite: Akustikvlies

B: Dämmstoff: 40 mm Luftzwischenraum,
gefüllt mit Mineralwoll-
dämmung 40 mm

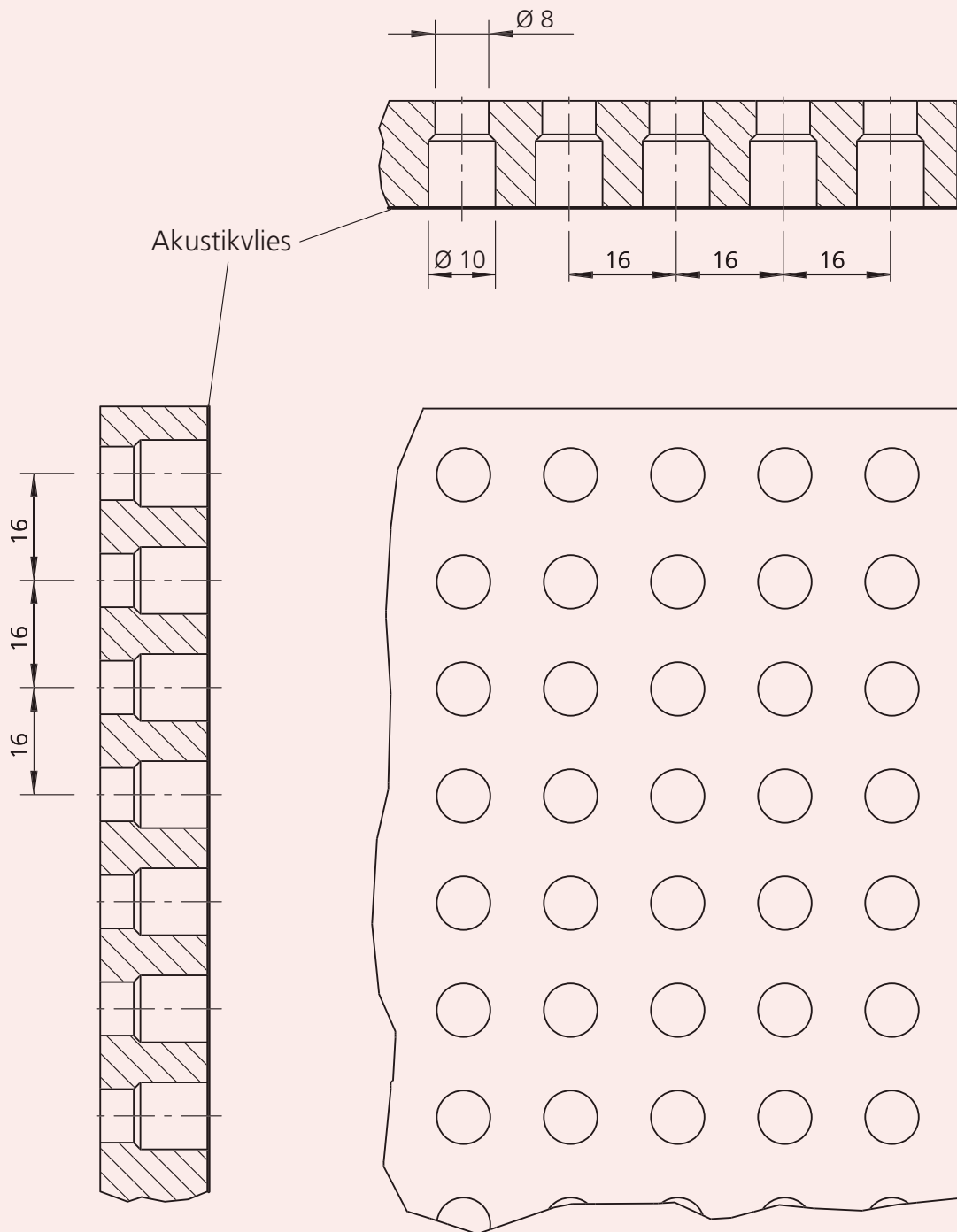
C: Rahmen: 40 mm MDF

D: Hallraumboden

E: Rahmen: elastisch abgedichtet



› Lochplatte Typ 16/16/10 – 8



19,6 % offene Fläche



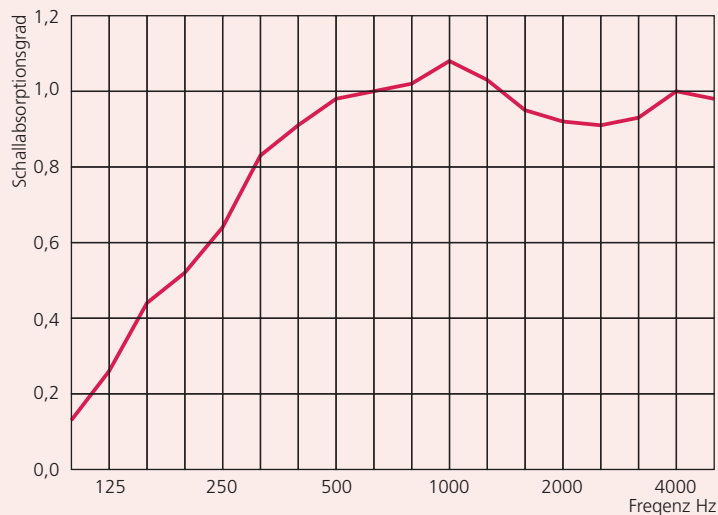
STAUDIGEL
Akustik, Möbel & Design

Staudigel GmbH · Benzstraße 8 · 97209 Veitshöchheim
Tel. 09 31 9 70 54-0 · Fax 09 31 9 70 54-54 · E-Mail: info@staudigel.de
www.staudigel.de · www.alpha-akustik.de

› Lochplatte Typ 16/16/10 – 10

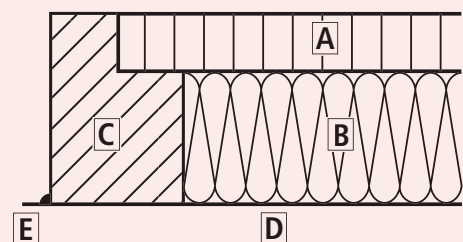
für Decke, Wand und Raumteile

Messprotokoll – Schallabsorptionsgrad nach ISO EN 20 354

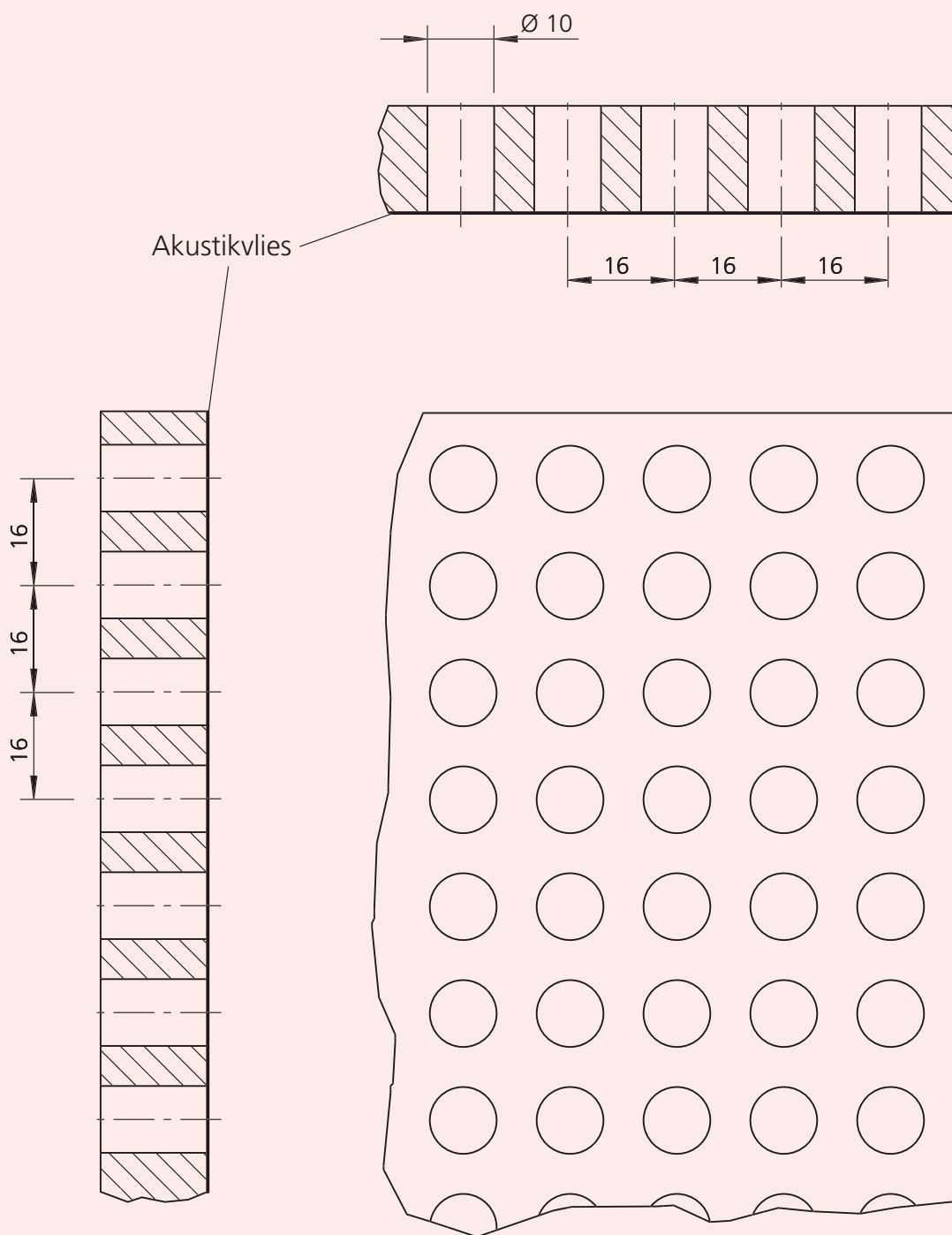


AUFBAU

- A: Akustikplatte: Sichtseite: 16/16/10-10
30,7 % offene Fläche
Rückseite: Akustikvlies
- B: Dämmstoff: 40 mm Luftzwischenraum,
gefüllt mit Mineralwoll-
dämmung 40 mm
- C: Rahmen: 56 mm Holzwerkstoffplatten
- D: Hallraumboden
- E: Rahmen: elastisch abgedichtet



› Lochplatte Typ 16/16/10 – 10



30,7 % offene Fläche



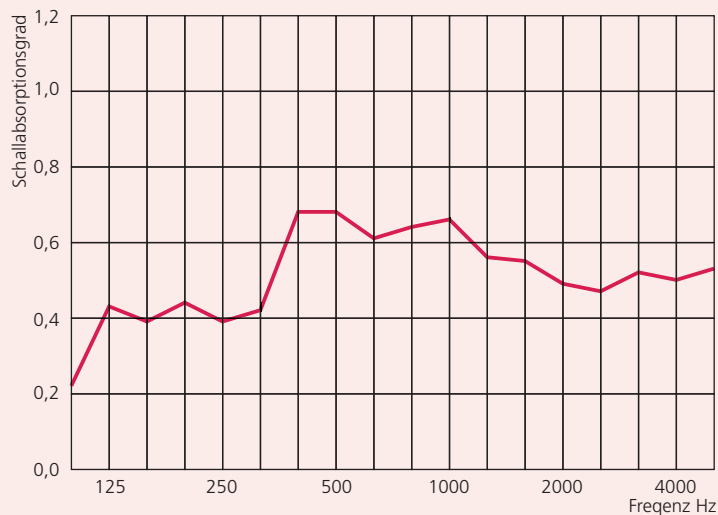
STAUDIGEL
Akustik, Möbel & Design

Staudigel GmbH · Benzstraße 8 · 97209 Veitshöchheim
Tel. 09 31 9 70 54-0 · Fax 09 31 9 70 54-54 · E-Mail: info@staudigel.de
www.staudigel.de · www.alpha-akustik.de

› Lochplatte Typ 21,33/21,33/8 – 8

für Decke, Wand und Raumteile

Messprotokoll – Schallabsorptionsgrad nach ISO EN 20 354



AUFBAU

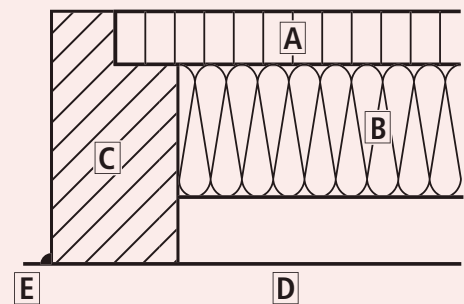
A: Akustikplatte: Sichtseite: 21,33/21,33/8-8
11,0 % offene Fläche
Rückseite: Akustikvlies

B: Dämmstoff: 60 mm Luftzwischenraum,
gefüllt mit Mineralwoll-
dämmung 40 mm

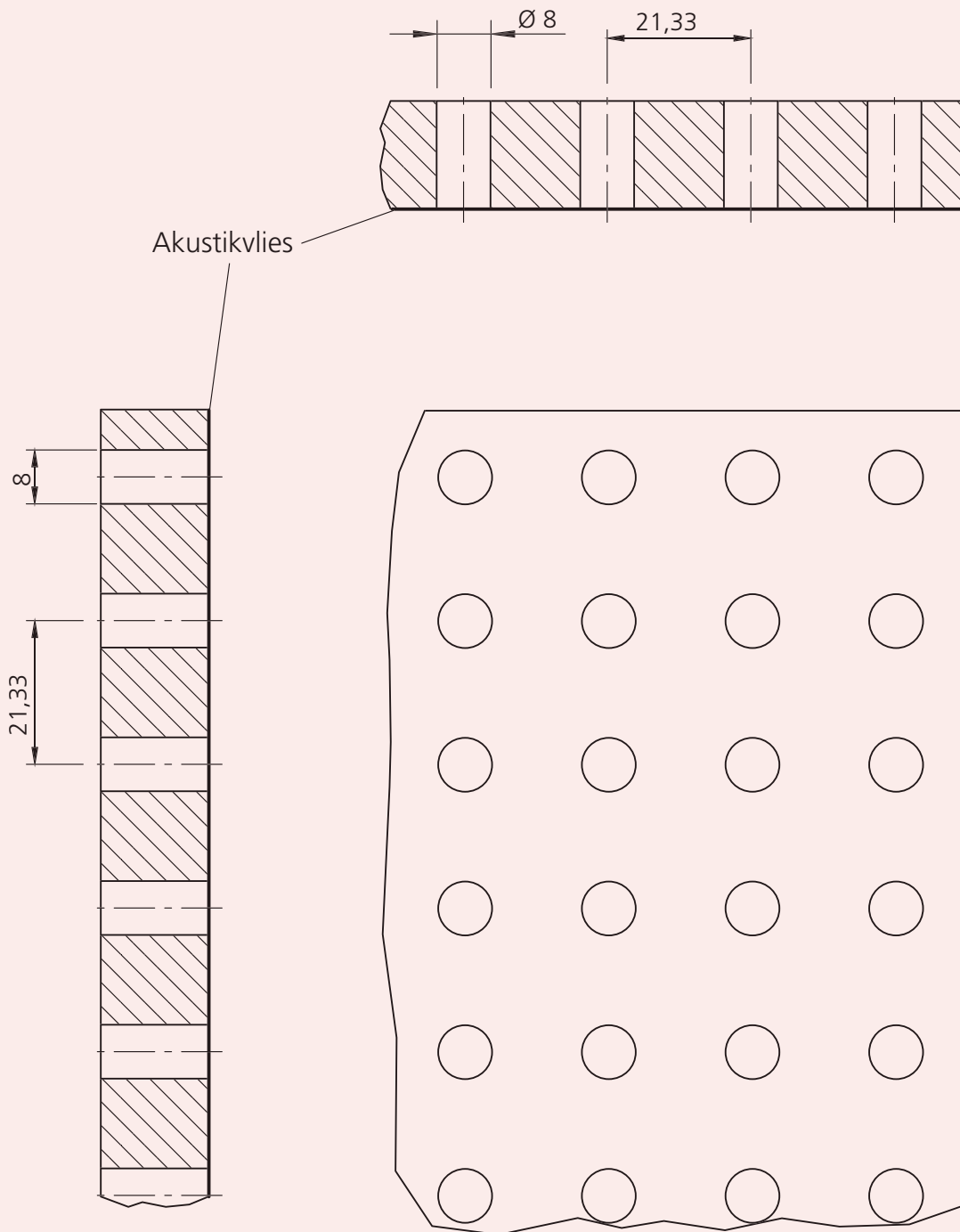
C: Rahmen: 38 mm MDF

D: Hallraumboden

E: Rahmen: elastisch abgedichtet



› Lochplatte Typ 21,33/21,33/8 – 8



11,0 % offene Fläche



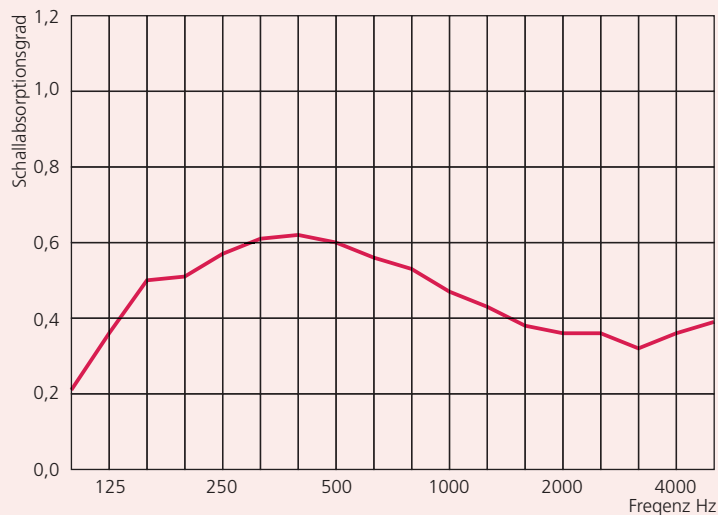
STAUDIGEL
Akustik, Möbel & Design

Staudigel GmbH · Benzstraße 8 · 97209 Veitshöchheim
Tel. 09 31 9 70 54-0 · Fax 09 31 9 70 54-54 · E-Mail: info@staudigel.de
www.staudigel.de · www.alpha-akustik.de

› Lochplatte Typ 32/32/10 – 8

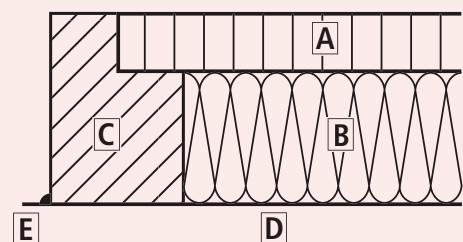
für Decke, Wand und Raumteile

Messprotokoll – Schallabsorptionsgrad nach ISO EN 20 354

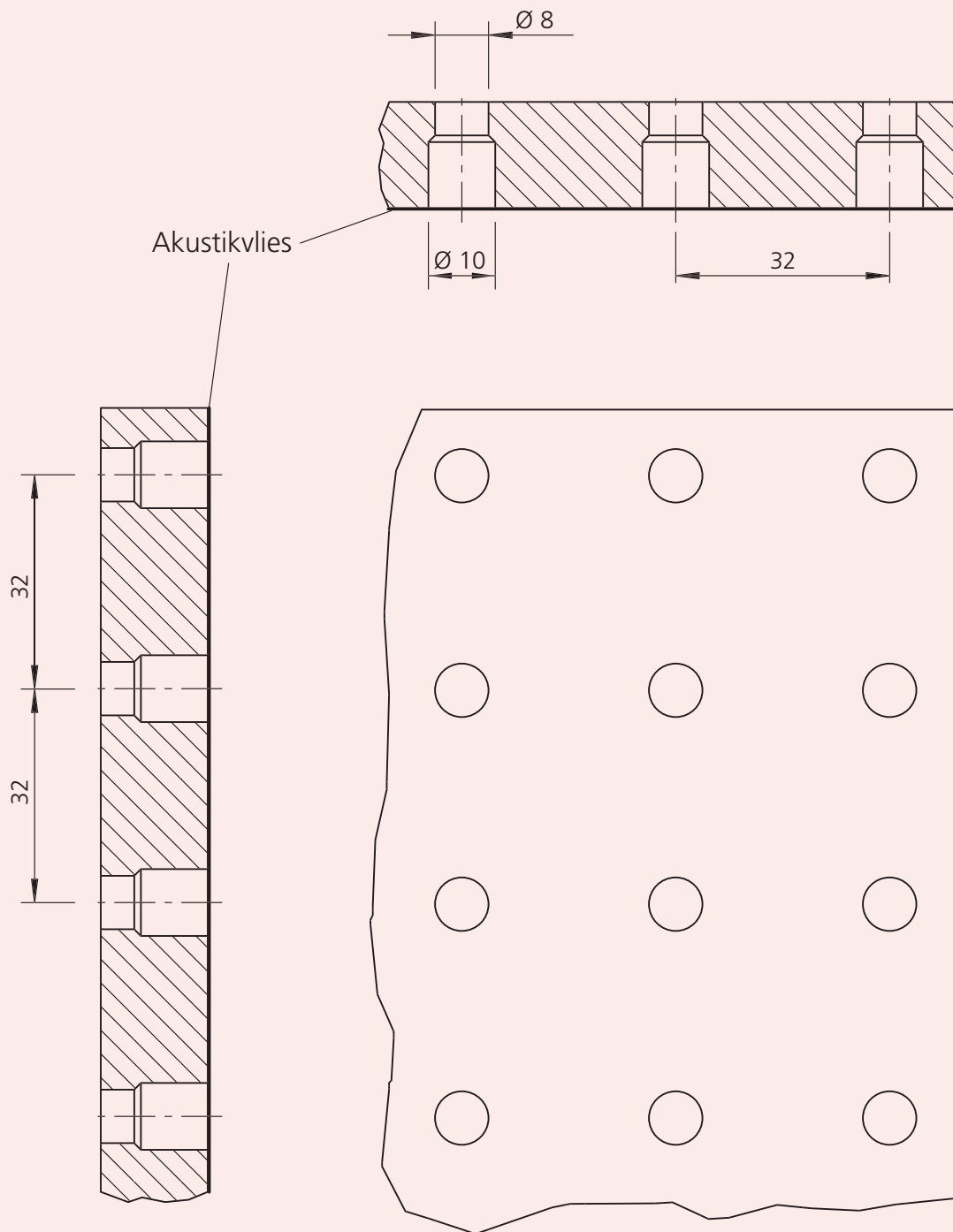


AUFBAU

- A: Akustikplatte: Sichtseite: 32/32/10-8
4,9 % offene Fläche
Rückseite: Akustikvlies
- B: Dämmstoff: 40 mm Luftzwischenraum,
gefüllt mit Mineralwoll-
dämmung 40 mm
- C: Rahmen: 56 mm Holzwerkstoffplatten
- D: Hallraumboden
- E: Rahmen: elastisch abgedichtet



› Lochplatte Typ 32/32/10 – 8



4,9 % offene Fläche



STAUDIGEL
Akustik, Möbel & Design

Staudigel GmbH · Benzstraße 8 · 97209 Veitshöchheim
Tel. 09 31 9 70 54-0 · Fax 09 31 9 70 54-54 · E-Mail: info@staudigel.de
www.staudigel.de · www.alpha-akustik.de